

QU'EST-CE QU'UNE TONNE DE CO₂ ?

QUESTIONS FRÉQUENTES

[mise à jour : 12/2018]



Pour limiter le réchauffement climatique, il faut réduire ses émissions de CO₂. Mais que représente une tonne de CO₂ ?

Pour limiter le réchauffement climatique en dessous de 2 degrés (et de préférence 1,5°C), comme le veut l'Accord de Paris, il faut limiter ses émissions de CO₂.

Une tonne de CO₂, c'est le volume qu'une personne moyenne dans un pays industrialisé émet chaque mois. Mais qu'est-ce que ça représente au juste ?

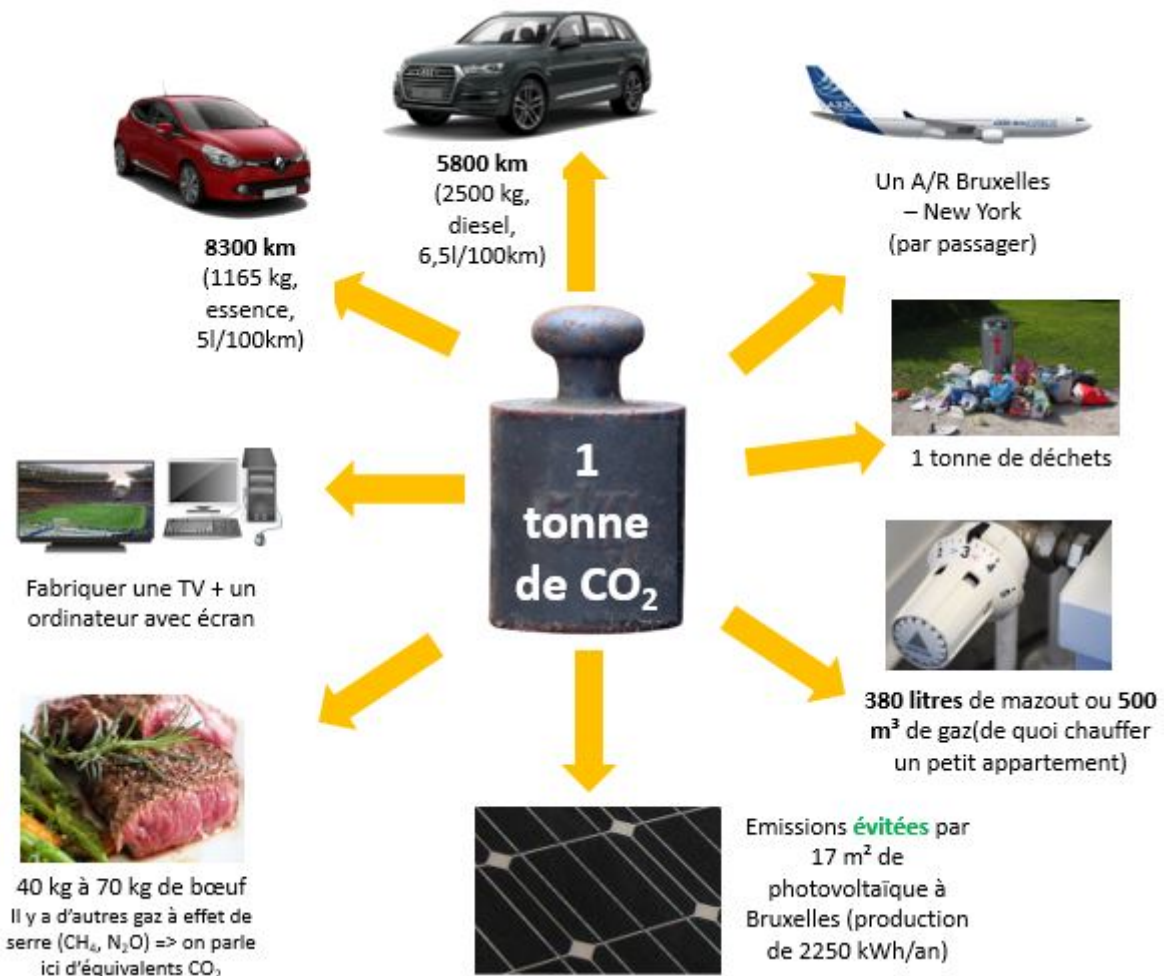
Par exemple, une boule de l'Atomium pourrait contenir 5 tonnes de CO₂ pur. Les émissions en CO₂ du Belge moyen équivalent chaque année au contenu de deux boules de l'Atomium. À l'échelle de la Belgique, l'équivalent du contenu de 22 millions de boules de l'Atomium est émis chaque année. Imaginez 22 millions de boules de l'Atomium dans le ciel... Ça, c'est pour la visualisation. Merci [CO₂logic](#).

À quoi correspond une tonne de CO₂ ?

Et qu'est-ce que ça représente de la vie de tous les jours ? Voici une idée de la quantité de CO₂ provoquées par les activités quotidiennes :

- 1 m³ de gaz : 2 kg de CO₂
- 1 litre d'essence : 2,39 kg de CO₂

- 1 litre de diesel : 2,64 kg de CO₂
- 10 kWh d'électricité en Belgique : 2,3 kg de CO₂



- **5300 kg CO₂** = utiliser 2000 litres de mazout (20000 kWh)
- **4000 kg CO₂** = utiliser 2000 m³ de gaz (20000 kWh)
- **2942 kg éq CO₂/passager** = un aller-retour Bruxelles-New York (calculé sur atmosfair.de : 1012 kg de CO₂ et 1930 kg éq CO₂ dus aux traînées de condensation, à la formation d'ozone et à d'autres effets)
- **1000 kg CO₂** = Rouler 5800 km en SUV diesel de 2500 kg (6,5 litres/100 km) ou 8300 km en petite voiture à essence de 1165 kg (5 litres/100 km).
- **1200 kg CO₂** = 1000 € placés sur un compte épargne dans une banque classique.
- **1000 kg CO₂** = Utiliser 500 m³ de gaz (de quoi chauffer un appartement de 50 m² moyennement isolé) ou 380 litres de mazout.
- **1000 kg CO₂** = 4300 kWh d'électricité.
- **914 kg éq CO₂/passager** = un aller-retour Bruxelles-Lisbonne (calculé sur atmosfair.de : 340 kg de CO₂ et 574 kg éq CO₂ dus aux traînées de condensation, à la formation d'ozone et à d'autres effets)
- **600 kg CO₂** = les émissions annuelles d'un boiler électrique (100l/jour, 2700 kWh)
- **50 kg CO₂** = l'énergie grise d'un smartphone
- **15 à 35 kg éq CO₂** = 1kg de boeuf (d'autres gaz à effet de serre sont également émis lors de la production de la viande bovine : **le N₂O** émis par l'utilisation d'engrais et la gestion du fumier et du lisier, **le CH₄** émis lors de la décomposition des aliments par des bactéries dans le rumen,...) on les ramène en **équivalents CO₂** en fonction de leur pouvoir réchauffant, pour avoir une valeur globale.

Liens

[1] <http://www.ecoconso.be/fr/Qu-est-ce-qu-une-tonne-de-CO2>

[2] <http://www.ecoconso.be/fr/thematiques/climat>

[3] <http://www.ecoconso.be/fr/thematiques/pollution>

[4] <http://www.ecoconso.be/fr/mots-cles/co2>

[5] <http://www.ecoconso.be/fr/content/conditions-dutilisation-de-nos-contenus>

[6] <https://www.co2logic.com/fr>

[7] <https://www.atmosfair.de/en/offset/flight>

Cette publication est mise à disposition sous un contrat Creative Commons

