

Questions fréquentes

Qu'est-ce qu'une tonne de CO₂ ?

Pour limiter le réchauffement climatique, il faut réduire ses émissions de CO₂. Mais que représente une tonne de CO₂ ?



Une boule de l'Atomium pourrait contenir 5 tonnes de CO₂.

Pour limiter le réchauffement climatique en dessous de 2°C (et de préférence 1,5°C), comme le veut l'Accord de Paris, il faut limiter ses émissions de CO₂.

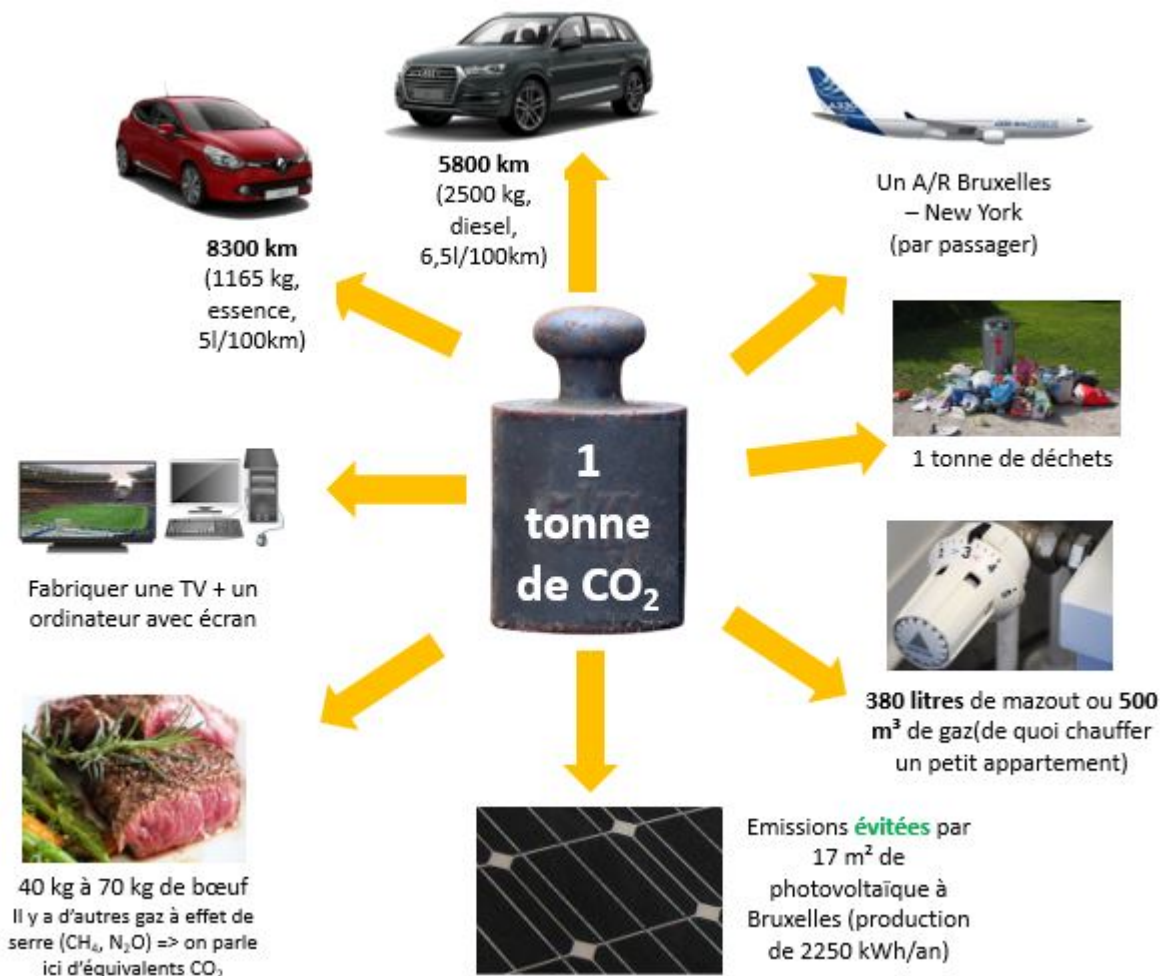
Une tonne de CO₂, c'est le volume qu'une personne moyenne dans un pays industrialisé émet chaque mois. Mais qu'est-ce que ça représente au juste ?

D'après [CO₂logic](#), une boule de l'Atomium pourrait contenir 5 tonnes de CO₂ pur. Les émissions en CO₂

du Belge moyen équivalent chaque année au contenu de deux boules de l'Atomium. À l'échelle de la Belgique, l'équivalent du contenu de 20 millions de boules de l'Atomium est émis chaque année !

À quoi correspond une tonne de CO₂ ?

Et qu'est-ce que ça représente de la vie de tous les jours ? Voici une idée de la quantité de CO₂ provoquées par les activités quotidiennes :



- 1 m³ de gaz : 2 kg de CO₂
- 1 litre d'essence : 2,39 kg de CO₂
- 1 litre de diesel : 2,64 kg de CO₂
- 10 kWh d'électricité en Belgique : 2,3 kg de CO₂

- **5300 kg CO₂** = utiliser 2000 litres de mazout (20000 kWh)
- **4000 kg CO₂** = utiliser 2000 m³ de gaz (20000 kWh)
- **2942 kg éq CO₂/passager** = un aller-retour Bruxelles-New York (calculé sur atmosfair.de : 1012 kg de CO₂ et 1930 kg éq CO₂ dus aux traînées de condensation, à la formation d'ozone et à d'autres effets)
- **1000 kg CO₂** = Rouler 5800 km en SUV diesel de 2500 kg (6,5 litres/100 km) ou 8300 km en petite voiture à essence de 1165 kg (5 litres/100 km).
- **1000 kg CO₂** = 1000 € placés sur un compte épargne dans une banque classique.

- **1000 kg CO₂** = Utiliser 500 m³ de gaz (de quoi chauffer un appartement de 50 m² moyennement isolé) ou 380 litres de mazout.
- **1000 kg CO₂** = 4300 kWh d'électricité.
- **914 kg éq CO₂/passager** = un aller-retour Bruxelles-Lisbonne (calculé sur atmosfair.de : 340 kg de CO₂ et 574 kg éq CO₂ dus aux traînées de condensation, à la formation d'ozone et à d'autres effets)
- **600 kg CO₂** = les émissions annuelles liées à l'utilisation d'un boiler électrique (100l/jour, 2700 kWh/an)
- **15 à 35 kg éq CO₂** = 1kg de boeuf (d'autres gaz à effet de serre sont également émis lors de la production de la viande bovine : **le N₂O** (protoxyde d'azote ou gaz hilarant) émis par l'utilisation d'engrais et la gestion du fumier et du lisier, **le CH₄** (méthane) émis lors de la décomposition des aliments par des bactéries dans le rumen,...) on les ramène en **équivalents CO₂** en fonction de leur pouvoir réchauffant, pour avoir une valeur globale.
- **50 kg éqCO₂** = impact carbone d'un smartphone sur l'ensemble de son cycle de vie

Des réponses personnalisées à vos questions : 081 730 730 | info@ecoconso.be | www.ecoconso.be

Source URL: <https://www.ecoconso.be/content/quest-ce-quune-tonne-de-co2>