

## QU'EST-CE QU'UNE TONNE DE CO<sub>2</sub> ?

### QUESTIONS FRÉQUENTES

[mise à jour : 12/2018]



### **Pour limiter le réchauffement climatique, il faut réduire ses émissions de CO<sub>2</sub>. Mais que représente une tonne de CO<sub>2</sub> ?**

Pour limiter le réchauffement climatique en dessous de 2 degrés (et de préférence 1,5°C), comme le veut l'Accord de Paris, il faut limiter ses émissions de CO<sub>2</sub>.

Une tonne de CO<sub>2</sub>, c'est le volume qu'une personne moyenne dans un pays industrialisé émet chaque mois. Mais qu'est-ce que ça représente au juste ?

Par exemple, une boule de l'Atomium pourrait contenir 5 tonnes de CO<sub>2</sub> pur. Les émissions en CO<sub>2</sub> du Belge moyen équivalent chaque année au contenu de deux boules de l'Atomium. À l'échelle de la Belgique, l'équivalent du contenu de 22 millions de boules de l'Atomium est émis chaque année. Imaginez 22 millions de boules de l'Atomium dans le ciel... Ca, c'est pour la visualisation. Merci [CO<sub>2</sub>logic](#).

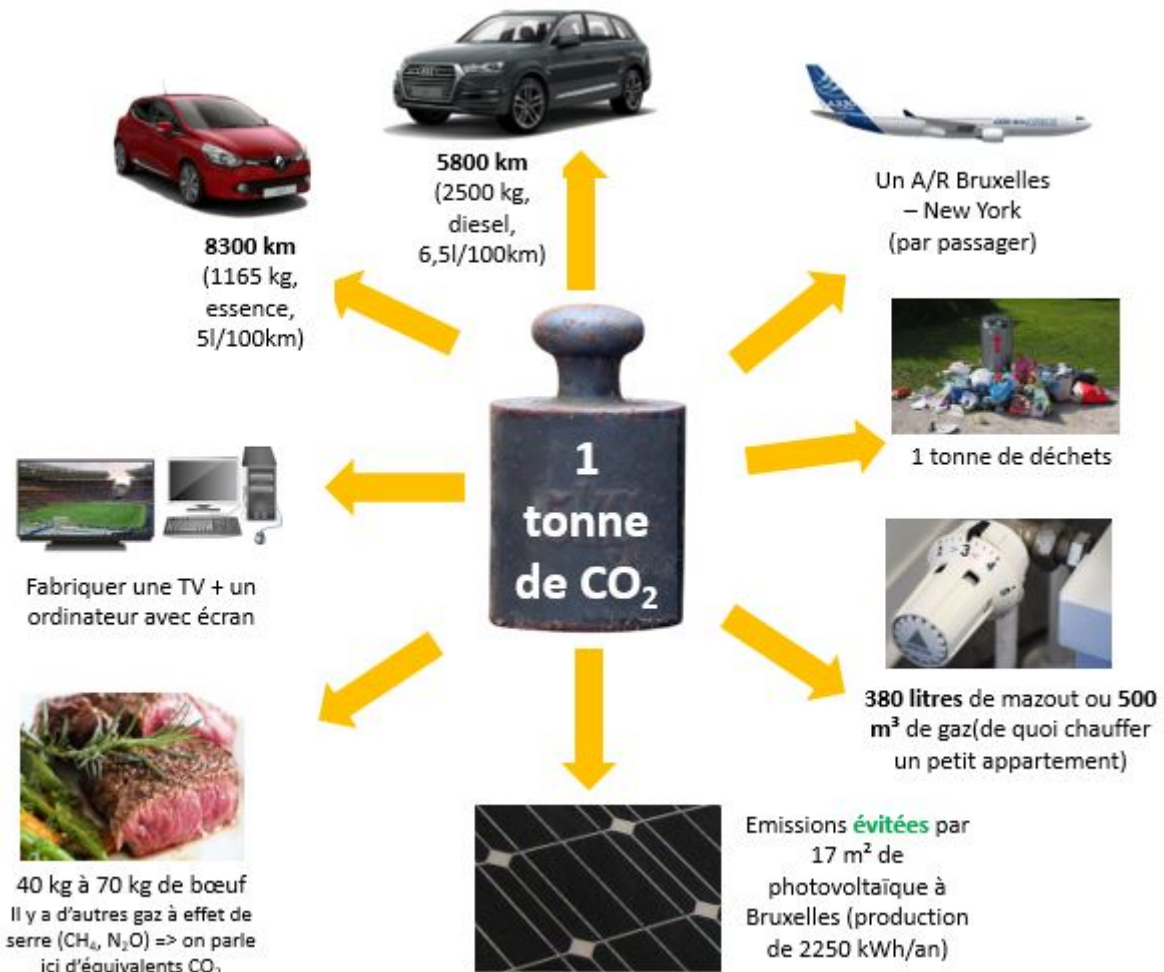
### **À quoi correspond une tonne de CO<sub>2</sub> ?**

Et qu'est-ce que ça représente de la vie de tous les jours ? Voici une idée de la quantité de CO<sub>2</sub> provoquées par les activités quotidiennes :

- 1 m<sup>3</sup> de gaz : 2 kg de CO<sub>2</sub>

- 1 litre d'essence : 2,39 kg de CO<sub>2</sub>
- 1 litre de diesel : 2,64 kg de CO<sub>2</sub>
- 10 kWh d'électricité en Belgique : 2,3 kg de CO<sub>2</sub>

-----



- **5300 kg CO<sub>2</sub>** = utiliser 2000 litres de mazout (20000 kWh)
- **4000 kg CO<sub>2</sub>** = utiliser 2000 m<sup>3</sup> de gaz (20000 kWh)
- **2942 kg éq CO<sub>2</sub>/passager** = un aller-retour Bruxelles-New York (calculé sur [atmosfair.de](http://atmosfair.de) : 1012 kg de CO<sub>2</sub> et 1930 kg éq CO<sub>2</sub> dus aux traînées de condensation, à la formation d'ozone et à d'autres effets)
- **1000 kg CO<sub>2</sub>** = Rouler 5800 km en SUV diesel de 2500 kg (6,5 litres/100 km) ou 8300 km en petite voiture à essence de 1165 kg (5 litres/100 km).
- **1200 kg CO<sub>2</sub>** = 1000 € placés sur un compte épargne dans une banque classique.
- **1000 kg CO<sub>2</sub>** = Utiliser 500 m<sup>3</sup> de gaz (de quoi chauffer un appartement de 50 m<sup>2</sup> moyennement isolé) ou 380 litres de mazout.
- **1000 kg CO<sub>2</sub>** = 4300 kWh d'électricité.
- **914 kg éq CO<sub>2</sub>/passager** = un aller-retour Bruxelles-Lisbonne (calculé sur [atmosfair.de](http://atmosfair.de) : 340 kg de CO<sub>2</sub> et 574 kg éq CO<sub>2</sub> dus aux traînées de condensation, à la formation d'ozone et à d'autres effets)
- **600 kg CO<sub>2</sub>** = les émissions annuelles d'un boiler électrique (100l/jour, 2700 kWh)
- **50 kg CO<sub>2</sub>** = l'énergie grise d'un smartphone
- **15 à 35 kg éq CO<sub>2</sub>** = 1kg de boeuf (d'autres gaz à effet de serre sont également émis lors de la production de la viande bovine : le **N<sub>2</sub>O** émis par l'utilisation d'engrais et la gestion du fumier

et du lisier, le **CH<sub>4</sub>** émis lors de la décomposition des aliments par des bactéries dans le rumen,...) on les ramène en **équivalents CO<sub>2</sub>** en fonction de leur pouvoir réchauffant, pour avoir une valeur globale.

Des réponses personnalisées à vos questions : 081 730 730 | [info@ecoconso.be](mailto:info@ecoconso.be) | [www.ecoconso.be](http://www.ecoconso.be)

---

### Liens

[1] <https://www.ecoconso.be/fr/Qu-est-ce-qu'une-tonne-de-CO2>

[2] <https://www.ecoconso.be/fr/thematiques/climat>

[3] <https://www.ecoconso.be/fr/thematiques/pollution>

[4] <https://www.ecoconso.be/fr/mots-cles/co2>

[5] <https://www.ecoconso.be/fr/content/conditions-dutilisation-de-nos-contenus>

[6] <https://www.co2logic.com/fr>

[7] <https://www.atmosfair.de/en/offset/flight>

Cette publication est mise à disposition sous un contrat Creative Commons

